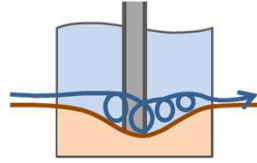


AGENCE NATIONALE DE LA RECHERCHE  
**ANR**



**SSHEAR**

SOILS, STRUCTURES & HYDRAULICS  
*Expertise and Applied Research*

Journée publique de restitution  
Mercredi 11 Septembre 2019, Marne-la-Vallée

# Patrimoine et affouillements

Contexte Vinci Autoroutes - Réseau Cofiroute et ASF

Nicolas BARDOU, *Vinci Autoroutes – réseau Cofiroute*

Sylvain LOPEZ, *Vinci Autoroutes – réseau ASF*



IFSTTAR



Cerema



VINCI  
AUTOROUTES

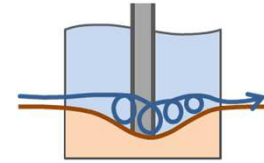


SNCF  
RÉSEAU

RAILENIUM  
TRIP & MOBILITY GROUP

# Patrimoine et affouillements

## Contexte Vinci Autoroutes - Réseau Cofiroute



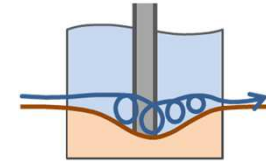
- Vinci Autoroutes



- **5 réseaux :**
  - Escota
  - Cofiroute
  - ASF
  - Arcour
  - Arcos
- **4 443 km d'autoroutes,**  
dont 4 398 actuellement en service
- **266 aires de repos**
- **187 aires de services**

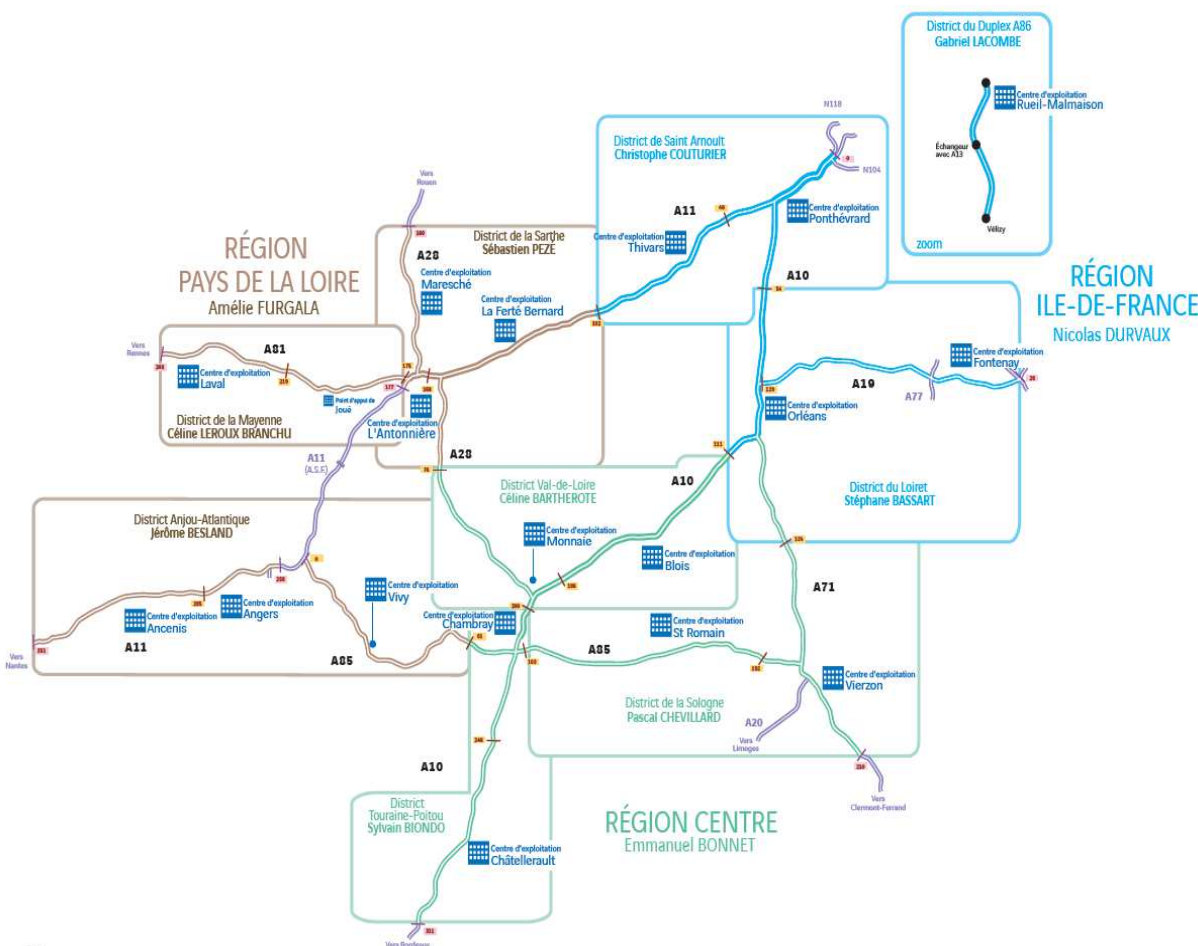
# Patrimoine et affouillements

## Contexte Vinci Autoroutes - Réseau Cofiroute



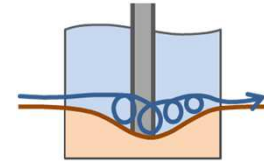
- Réseau Cofiroute

- **1212 ouvrages d'art**
  - 360 Passages Inférieurs (PI)
  - 664 Passages Supérieurs (PS)
  - 138 Buses
  - 50 viaducs



# Patrimoine et affouillements

## Contexte Vinci Autoroutes - Réseau ASF



- Réseau ASF

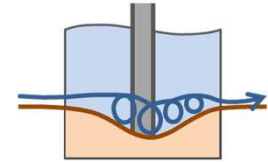


- **4022 ouvrages d'art**

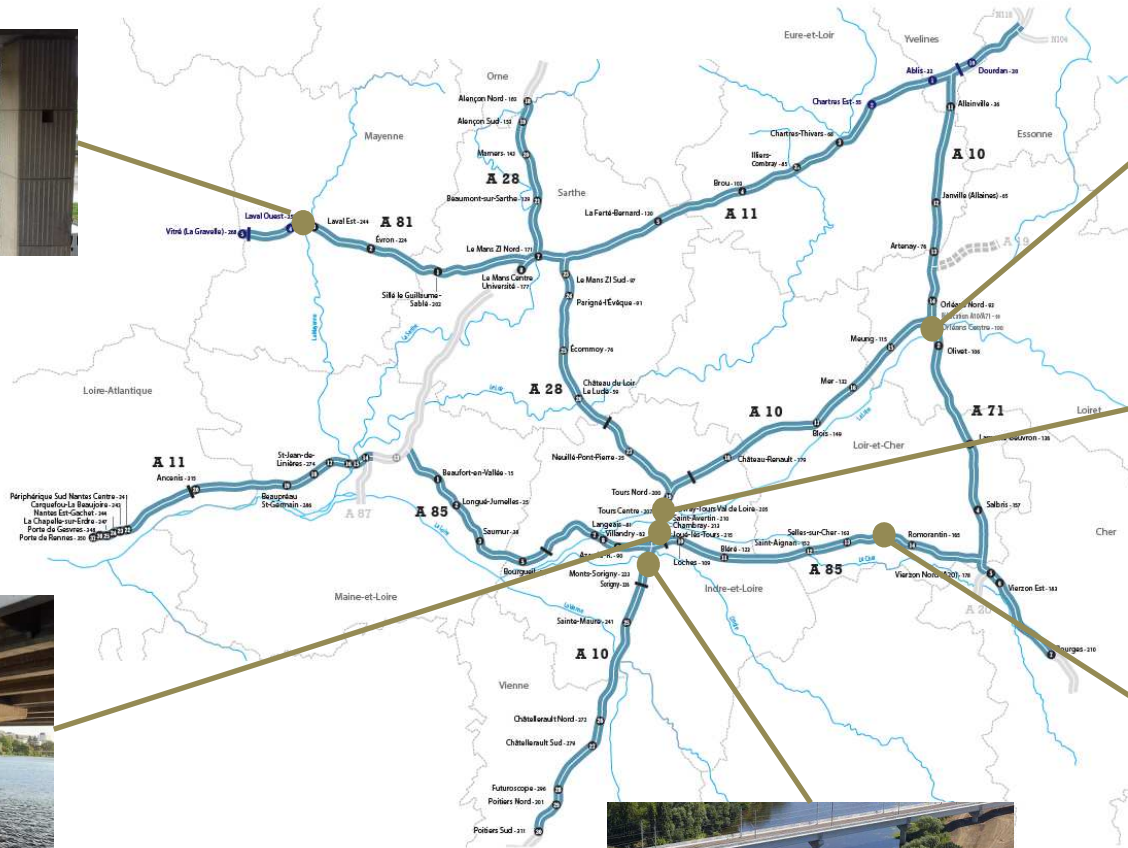
- 1491 Passages Inférieurs (PI)
- 1508 Passages Supérieurs (PS)
- 889 Buses
- 134 viaducs

# Patrimoine et affouillements

## Contexte Vinci Autoroutes - Réseau Cofiroute

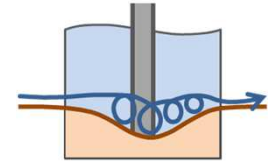


- Problématique affouillement



# Patrimoine et affouillements

Contexte Vinci Autoroutes - Réseau Cofiroute



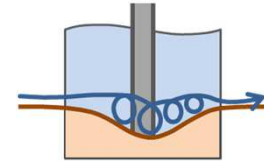
- Effondrement du Pont Wilson



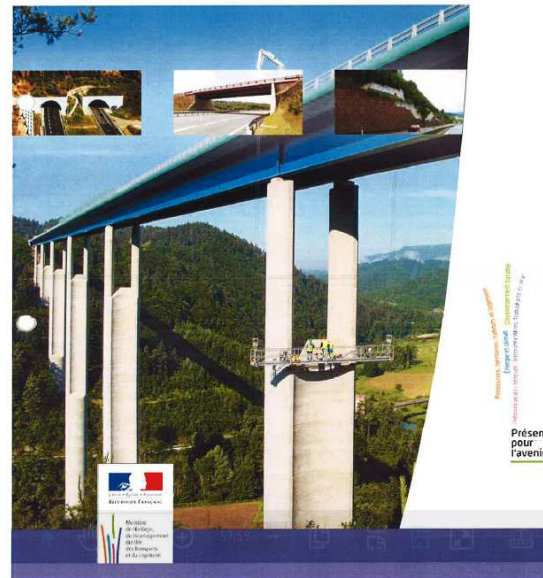
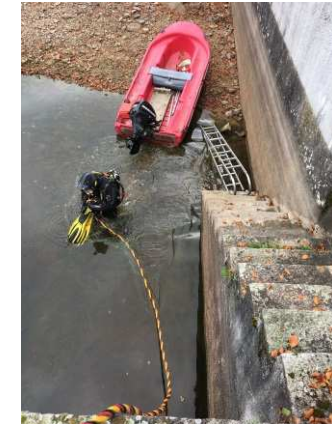
*Source : France 3 Régions*

# Patrimoine et affouillements

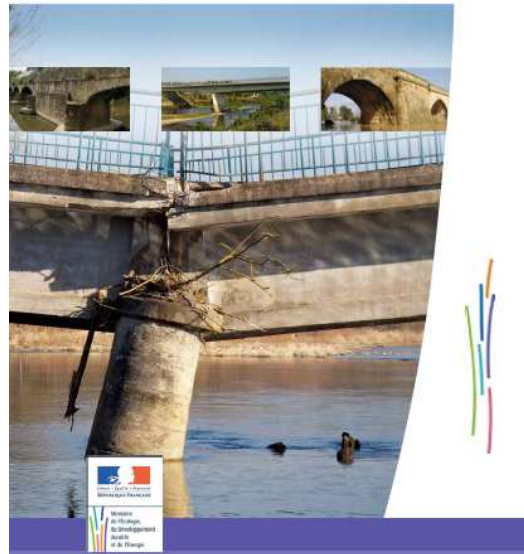
## Contexte Vinci Autoroutes - Réseau Cofiroute



- ITSEOA

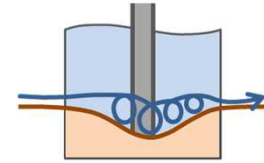


Source: geofit-expert.fr

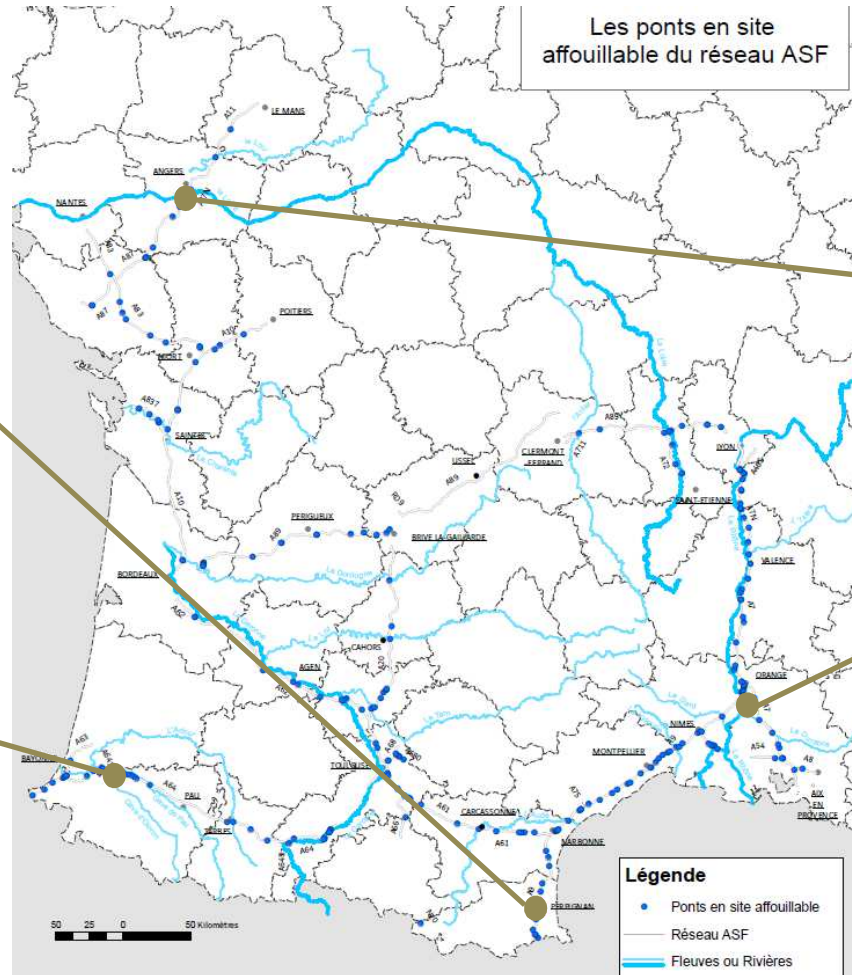


# Patrimoine et affouillements

Contexte Vinci Autoroutes - Réseau ASF



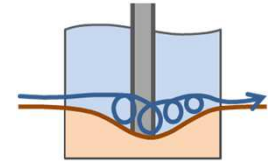
- Problématique affouillement





# Patrimoine et affouillements

Contexte Vinci Autoroutes



- Limites de la surveillance selon ITSEOA
- Inertie pour travaux
- Robustesse de la conception vis-à-vis changement climatique
  - Analyse de risque CEREMA
  - SIPRIS : détection précoce d'affouillement